

### INDEX

- P.4 インターンシップなど受け入れ14社 職場のリアル **学 先**
- P.4 進学の道、その選択 **学 先**
- P.5 タイ高専 現地レポート **学 企 先**
- P.7 キリコおじさんが教えてくれる展示会活用術 **学 企 先**

**学**：学生向け **企**：企業向け **先**：先生向けの内容

高専生の皆さん、  
リアルって大切です



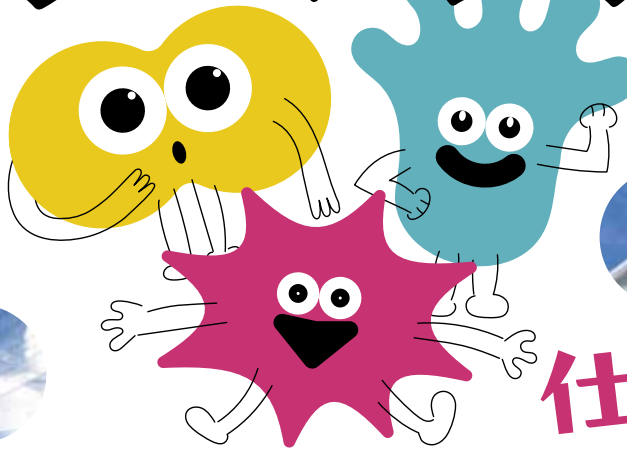
# KOSEN

## 聞いて!

# インターンシップ!

## 見て!

## 仕事を体験!



国公立合わせて全国に58ある高等専門学校(高専:KOSEN)。現在、約6万人が学んでいる。自分のスキルが活かせる仕事か、職場にはどんな人がいるのか、そこで自分は何を楽しみ、成長できるのか、学生が就職時に気にするポイントはさまざま。インターンシップ(就業体験)は実際の仕事を見て、聞いて、体験する中で自分の未来をイメージする絶好の機会になる。本特集では夏休み時期を中心に開かれる、高専生向けインターンシップやオープン・カンパニーの情報を紹介。高専生の皆さんはこれから出会う人々との対話を思い描いて自分のキャリアをデザインしてみよう。



HIOKI (DT4224)

### プレゼント!

本特集の感想をお寄せください。  
抽選で13人の皆様へ、  
デジタルマルチメーターほか  
素敵なプレゼントをご用意。  
詳細は最終ページを参照ください。

※1:タダノ提供 ※2:日立建機提供

## 掲載早見表 気になる業界や会社をしてみよう

高専生を応援する「14社」の企業を一覧形式で紹介 [ 機 機械系、材料系 電 電気・電子系 情 情報系 化 化学系、生物系 建 建設系、建築系 船 商船系 社 社会的ニーズに対応した分野の学科 複 複合系学科 ]

会社名(50音順)	業種(主な製品・サービス)	積極採用学科	紹介枠	ビジュアルグラフ掲載ページ	会社名(50音順)	業種(主な製品・サービス)	積極採用学科	紹介枠	ビジュアルグラフ掲載ページ
青木あすなろ建設	総合建設業(総合工事業)	機 電 建	P.2	P.4	千代田エクスタエンジニアリング	建設業(プラントエンジニアリング)	機 電 化 建 社 船	P.7	P.4
アズビル	製造業(計測制御機器・システム)	機 電 情 化 建 船	P.7	P.4	DMG森精機	製造業(工作機械)	機 電 情 社 船	P.6	P.5
アンテックス	製造業(旋回ベアリング製造)	機 電 情 化 建 船	P.6	P.5	東光高岳	製造業(重電・産業用電気機器)	機 電 情	P.2	P.5
イシダ	製造業(業務用機械器具)	機 電 情	P.3	P.4	日本触媒	製造業(化学工業)	機 電 化	P.2	P.5
NTTフィールドテクノ	情報通信業(通信インフラ運用・保守)	機 電 情 化 建 船 社 船	P.3	P.4	日立建機	製造業(建設機械メーカー)	機 電 情 化 社	P.6	P.5
シンフォニアテクノロジー	電気機械器具製造業(電機機器の開発、製造、販売)	機 電 情	P.3	P.4	名南製作所	製造業(エンジニアリングウッド(建材)の生産機械)	機 電 情 化 建 船 船	P.2	P.5
タダノ	製造業(建設機械などLE(Lifting Equipment))	機 電 情 化 建 船 社 船	P.3	P.4	メタウォーター	電気・ガス業(水・資源環境設備)	機 電 情 建 船 船	P.6	P.5



インターンシップなど情報を整理  
高専生向け「キャリアデザイン応援特集」特設Webページ  
<https://biz.nikkan.co.jp/brand/kosen/2026/spring/>

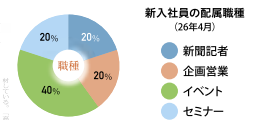


2つの要素で  
会社を読み解きます

### 紹介枠 INTERNSHIP 2026



### ●ビジュアルグラフ



CAREER DESIGN

INTERNSHIP 2026

青木あすなる建設

工場・道路・鉄道などの建築土木

未来の水中工事、担う

採用チームは全力でサポート



青木あすなる建設は高専生の採用を積極化している。公共施設や工場、データセンター、物流施設やホテルのモデルなどの「建築」から、道路や鉄道、港湾などの「土木」まで幅広く手がけている。耐震リニアアル工、再生可能エネルギー関連で最新技術投入した数多くのプロジェクトに関わっており、行動力や実践力を持つ高専生の活躍フィールドが広がっている。

8.17 MON -21 FRI IN TOKYO SUMMER INTERNSHIP 2026. Includes QR code and contact info for Takamatsu Group.

東光高岳

電力機器・システムの製造・販売

充電器の開発・設計体験

EV用急速充電器「SUMMA」シリーズ



東光高専は変圧器、開閉装置、変成器、スマートメーターといった電カネットワークを構成する機器のシステムの製造・販売を主要事業とする。EV用急速充電器の開発・設計体験をグループワークで体験できるが、同社の「dayキャンプ」だ。

1dayオープンカンパニー参加者募集! Includes QR code, dates, and company name: 株式会社 東光高岳 TAKAOKA TOKO CO., LTD.

日本触媒

化学品・触媒・環境装置の製造

働くイメージ体感

インターンシップを通して働くイメージがつかんでも大丈夫



日本触媒では高専生向け「夏期インターンシップ」を開催している。同社の川崎製造所(川崎市川崎区)、姫路製造所(兵庫県姫路市)、吹田地区研究所(大阪府吹田市)での仕事を体験し、働くイメージがつかめる。

日本触媒の主な生産拠点. Map showing locations in Kawasaki, Himeji, and Suita. Includes QR code and company website.

名南製作所

木工機械の開発・製造・販売

40歳以下7割が高専出身



社である「F=ma」を正面玄関に掲げる

木工機械メーカーの名南製作所はインターンシップの物理法則「F=ma」を社是に開発力を磨いてきた。エンジニアの半数、40歳以下の社員は7割が高専出身。全国から好奇心旺盛な人材が集まる、風通しのいい社風が魅力。

インターンシップ募集! エンジニアリングウッド(建材)の製造機械に関する研究開発の補助、実験を含めた実業務を行います。 Includes QR code and contact info for Meinan.

Large advertisement for internship videos. Features three video thumbnails: 日本触媒 (High performance materials), 東光高岳 (Power infrastructure 100-year company), and 青木あすなる建設 (Construction). Includes text: 世界のどこにもない高機能素材を生み出す, 社内の雰囲気やインターンシップの内容を動画でチェック!, イチ押し企業 紹介動画, 土木と建築でまちづくりを支える.





# 自分のキャリア、意思をもって描こう

### 名南製作所

高専出身のエンジニアが中心となり、最前線で技術をけん引しています。

#### 高専卒業生の配属職種

- 機械開発
- ソフトウェア・画像処理開発
- 材料・プロセス開発
- 技術開発

### 日立建機

職種別採用の為、入社後は希望業務で活躍ができます！

#### 新入社員配属職種 (2026年度実績)

- 設計・開発
- 生産技術
- 開発試験・品質保証
- グローバルエンジニア
- DX

### 日本触媒

化学系は製造や研究開発・生産技術へ。機電系はプラントエンジニアリングへの配属が多い。

#### 高専生の配属職種別平均 (2023~2025年入社)

- 製造部門
- プラントエンジニアリング部門
- 研究開発・生産技術部門

### DMG森精機

設計開発に限らず幅広い職種で高専卒が活躍中。専門性を深める道と職域を広げる道があります。

#### 過去5年間における高専卒新入社員の配属先

- 設計開発（機械）
- 設計開発（電気制御/ソフト）
- 生産技術
- 加工技術
- 修理復旧
- 組立・機械加工

百聞は一見に如かずだモノ〜!



日刊工業新聞社  
マスコットキャラクター「ものたん」

高専生向け「キャリアデザイン応援特集」特設 Web ページはこちら

<https://biz.nikkan.co.jp/brand/kosen/2026/spring/>

### 東光高岳

初任地は首都圏と周辺地域。専攻や志向、適性から、成長につながる環境に配属します。

#### 入社時の就業予定地 (高専生含む新入社員)

- 栃木県
- 埼玉県
- 東京都
- 静岡県
- 群馬県
- 神奈川県

### アンテックス

茨城県高萩市に大型旋回ペアリングの一貫生産工場が4拠点あります。なお本社は東京都です。

#### 高専卒社員の就業予定地

- 茨城県高萩市

### メタウォーター

毎年25人前後の高専生が入社。400人以上の高専卒先輩社員が第一線で活躍中です。

#### 高専卒社員、入社時の配属職種 (直近3年間の実績)

- 施工管理
- フィールドエンジニア（試運転）
- カスタマーサービス
- 設計
- 社内IT

## ● 受け入れ企業の声

### Fujikura Electronic Components (Thailand)

#### 最新テーマー学生自ら課題解決

パソコンや監視カメラ向け電子ワイヤをはじめ各種電子部品を製造し、タイの2拠点で約4500人が働く。金型や治具、専用機まで自社で手がけるなど技術領域は広範囲にわたる。

KOSEN-KMITLのインターンは2024年から2回受け入れを実施。受け入れを担ったDX部門では、自動化やAI活用といった現場課題に直結する最新テーマを積極的に設定し、教員陣とも相談しながら進めた。交流は次第に深まり、学校でのPBL講座へと発展。ロボットアームによる搬送やAI画像認識をテーマに、学生自らが課題解決に挑み、その成果を発表した。

こうした積み重ねの中で、今年3人の入社が決まった。片澤孝治社長は「入社後は大卒や修士号取得の機会を提供し、キャリアパスも見せていきたい」とし、中核エンジニアとしてKOSENの可能性に期待を寄せている。

### SIAM KUBOTA Corporation

#### 学生の関心ー卒業研究まで支援

トラクターやコンバイン、ディーゼルエンジンなどをタイ2拠点で現地生産している。東南アジア諸国連合（ASEAN）周辺国などへも輸出し高いシェアを獲得している。2023年にKOSEN-KMITLとの交流が始まり、幹部による教育プログラム視察会などを経て、カリキュラム変更協力を含む覚書（MOU）を締結。インターシップ受け入れれれとつながった。

インターンでのテーマは塗装工程のAI異常検出や梱包検査、物流の生産性向上など現場発の課題で、学生の関心と結びつけて、卒業研究まで支援する。

同社アマタ工場人事課長のSongwut Pasandhanatorn氏は「インターシップ受け入れはウィンウィンの関係」とし、高専生の提案力と責任感を高く評価する。採用も進んでおり、今後は製造部門と管理部門をつなぐリーダークラス人材として活躍が期待される。

## 視察レポート

## タイ高専インターンシップ



新校舎が2025年にオープン (KOSEN-KMITL)

タイ初の高専として09年に開校したKOSEN-KMITL、タイ政府と日本政府の支援で設立されたエンジニア育成機関で、日本の高専と同様のカリキュラムをもつ学生が学ぶ。ただ4年制のインターンシップは日本とやや異なり、産学連携と課題解決型学習（PBL）の特色が強い。卒業研究でも運動した実践的なプログラムが特徴。現地の様子を訪ねた。

### 実装型PBL人材育成を展開

「継続的にサポートをいただける企業を探しています。現地の関係性が、その場での課題解決に役立ちます。また就職先は、インターンシップを通じて企業を知ることができ、入社後の活躍の場も広がります。企業側は、インターンシップを通じて人材の育成と、学生のキャリア形成に貢献しています。」

「タイの企業は、インターンシップを通じて人材の育成と、学生のキャリア形成に貢献しています。企業側は、インターンシップを通じて人材の育成と、学生のキャリア形成に貢献しています。」

「タイの企業は、インターンシップを通じて人材の育成と、学生のキャリア形成に貢献しています。企業側は、インターンシップを通じて人材の育成と、学生のキャリア形成に貢献しています。」



タイの高専生は、卒業研究でも運動した実践的なプログラムが特徴。現地の様子を訪ねた。

「タイの企業は、インターンシップを通じて人材の育成と、学生のキャリア形成に貢献しています。企業側は、インターンシップを通じて人材の育成と、学生のキャリア形成に貢献しています。」

CAREER DESIGN

INTERNSHIP 2026

DMG森精機

工作機械のほかに、ソフトウェアや自動化システムも開発している。



工作機械の製造

DMG森精機は5軸加工作業やミニングセンターなどの開発・生産・販売を行う世界最大手の工作機械メーカー。ソフトウェアや自動化システムも展開し、世界の製造環境全体をデジタルに改善する提案を、生産現場のDX(デジタル変革)をリードする。

製造環境全体を改善

DMG森精機は5軸加工作業やミニングセンターなどの開発・生産・販売を行う世界最大手の工作機械メーカー。ソフトウェアや自動化システムも展開し、世界の製造環境全体をデジタルに改善する提案を、生産現場のDX(デジタル変革)をリードする。

DMG MORI MACHINING TRANSFORMATION. Includes QR code and company logo.

日立建機

土浦工場(茨城県土浦市)で9月5日～10日のインターンシップを予定。



建設機械・鉱山機械の製造

日立建機は油圧ショベル、ホイローラダンプトラック、道路機械、鉱山機械などの開発・製造・販売・サレシスの事業を展開。グローバルで展開している建設機械メーカー。人が操作せず自動で自ら状況を判断して動く自律運転技術、架橋による部品給電やバッテリーを搭載して駆動する電動化技術など、先端技術で機械の高度化を進める。

先端技術で建機を高度化

日立建機は油圧ショベル、ホイローラダンプトラック、道路機械、鉱山機械などの開発・製造・販売・サレシスの事業を展開。グローバルで展開している建設機械メーカー。人が操作せず自動で自ら状況を判断して動く自律運転技術、架橋による部品給電やバッテリーを搭載して駆動する電動化技術など、先端技術で機械の高度化を進める。

HITACHI LANDCROS advertisement with QR code and text: Kenkijinと自分を知る 未来をつくる5daysインターンシップ9月上旬「初」開催!

メタウォーター

設計・施工管理、カスタマーエンジニアなどの仕事紹介が行われる。



水処理プラントなどの設計・建設

メタウォーターは浄水・下水処理施設、資源リサイクル施設などのエンジニアリングを手がける国内トップクラスの企業。機電一体で設計・施工できるのが強みだ。

機電一体…水処理場作る

メタウォーターは浄水・下水処理施設、資源リサイクル施設などのエンジニアリングを手がける国内トップクラスの企業。機電一体で設計・施工できるのが強みだ。

METAWATER logo and text: 続ける。続くために。メタウォーター株式会社 www.metawater.co.jp

アンテックス

技術顧問の助言を受けながら旋回ベアリングの設計を体験し、技術を学ぶ設計メンバー。



旋回ベアリングの設計・製造

アンテックスは大型旋回機向けの旋回ベアリングを設計・製造する。正味茨城県産あり、産から機械加工、組み立て、検査まで自社で担う「貫産体制」が強い。設計者と製造現場が密接に連携し、社員はモノづくりを俯瞰して技術を磨くことができる。

若手が設計の中核担う

アンテックスは大型旋回機向けの旋回ベアリングを設計・製造する。正味茨城県産あり、産から機械加工、組み立て、検査まで自社で担う「貫産体制」が強い。設計者と製造現場が密接に連携し、社員はモノづくりを俯瞰して技術を磨くことができる。

Antetex logo and text: 設計から組立まで「一貫生産」 Turn the world. Turn the future. Includes QR code and YouTube link.

現場から生まれる顧客の気づきをモノづくりに反映



日立建機

動画を見る



油圧ショベル向け旋回ベアリング 国内トップクラス



アンテックス

動画を見る



メタウォーター

動画を見る



交通費全額支給 宿泊場所も手配!



DMG森精機

動画を見る



MXを取り入れた高効率な生産



自動化

社内の雰囲気やインターンシップの内容を動画でチェック!

イチ押し企業紹介動画

