

# <伊藤謝恩ホールの入場方法について>

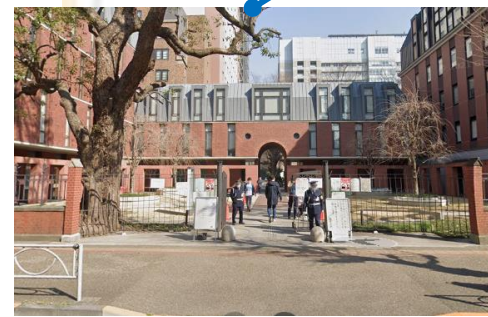
2021年12月1日（水）開催

経済産業省・文部科学省連携  
磁性材料・高効率モータープロジェクト  
「MagHEM・ESICMM合同成果報告会」

新型コロナウイルス感染防止対策のため、東大構内にある「伊藤国際学術研究センター（伊藤謝恩ホール）」へは、下記のルートで本郷通りから**直接ご入場**ください（**入構手続きを代替**します）。

地下鉄「本郷三丁目」駅からの行き方を例にご説明します。

- ① 地下鉄丸ノ内線、大江戸線の「本郷三丁目」で下車
- ② 本郷通り沿いに赤門の方向に向かう
- ③ 赤門の手前にあるレンガ色の建物（手前に芝生）の所から入場。



**Point!**

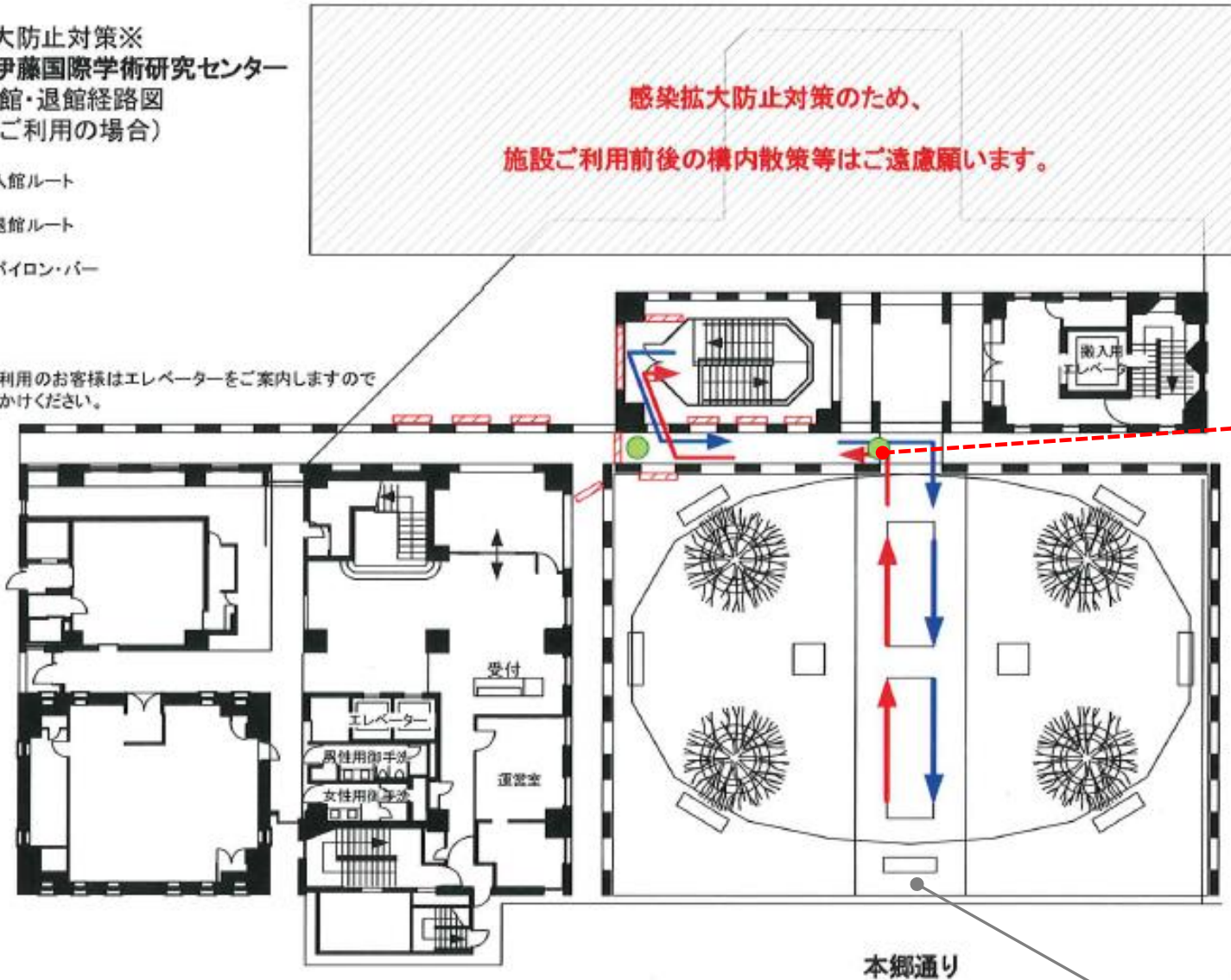
右の写真の入口から入場ください。  
芝生をまっすぐ歩いてください。  
建物内へは次のページを見てください。

伊藤国際学術研究センターの本郷通りに面したゲート

※感染拡大防止対策※  
東京大学伊藤国際学術研究センター  
学外者 入館・退館経路図  
(B1F・B2Fご利用の場合)

- ← 入館ルート
- 退館ルート
- ▭ バイロン・バー

※車いす等ご利用のお客様はエレベーターをご案内しますので  
受付にお声かけください。



Point!

すぐ左折がポイントです。

本郷通り

④ **赤い矢印に従って**、歩いてください。  
伊藤謝恩ホールは、地下2階にあります。

伊藤国際学術研究センターの  
本郷通りに面したゲート

